

OFFICIUM.



Einlege-, Aufbau-, Lichtband- und Pendelmontage.

IN.



OUT.



LINE.



SWING.

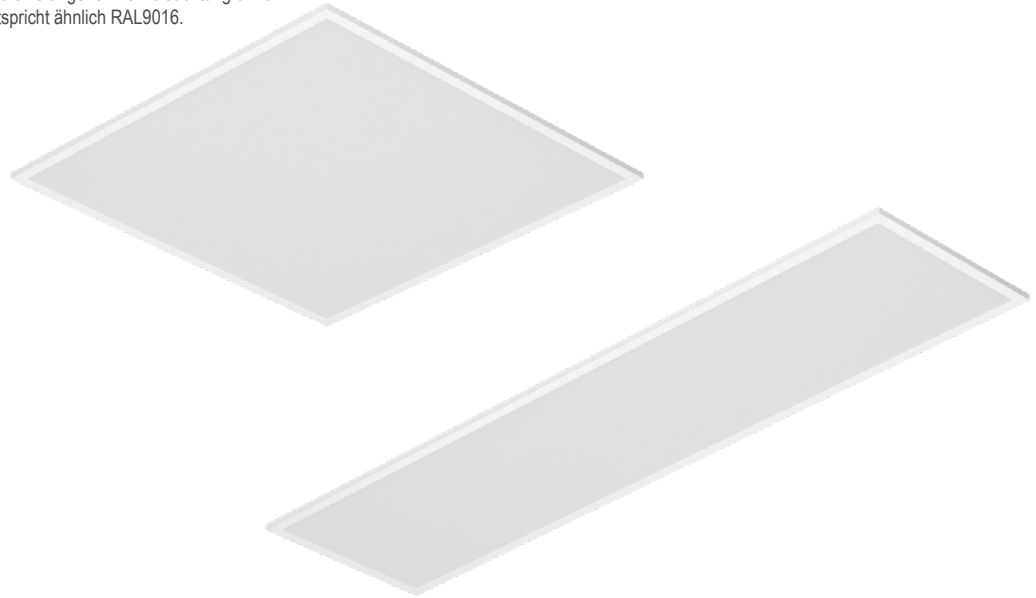


**AUSTAUSCH
FÜR
ALLE
FÄLLE.**

OFFICIUM IN.

ab Seite 4

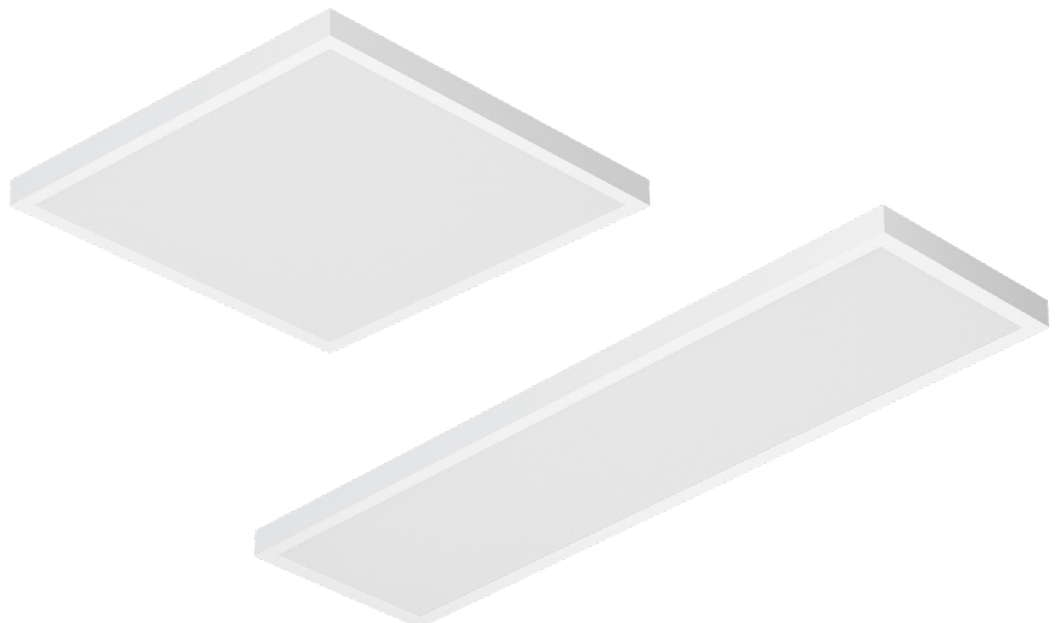
Unser Einbaupanel für Systemdecken mit sichtbaren Tragschienen ist äußerst vielseitig einsetzbar. Das Panel kann als Pendelleuchte oder Anbauleuchte verwendet und sogar über eine Zentralbatterie (198-280 V/DC) betrieben werden. Die einfache Installation wird durch das mitgelieferte externe Netzgerät erleichtert. Mit einem Blendwert von UGR kleiner 19 bietet es eine angenehme Beleuchtung ohne störende Blendeffekte. Die Gehäusefarbe entspricht ähnlich RAL9016.



OFFICIUM OUT.

ab Seite 6

Unser Deckenanbaupanel bietet dank seiner homogenen Ausleuchtung und dem großflächigen Lichtaustritt eine Vielzahl an Anwendungsmöglichkeiten für Räume wie Flure, Wohnzimmer und Büros. Das Panel kann über eine Zentralbatterie mit einer Eingangsspannung von 198-264 V/DC betrieben werden und verfügt über einen Schalter zur Einstellung von zwei verschiedenen Farbtemperaturen. Der Lightguide und Diffusor aus vergilbungsfreiem PMMA mit feiner Mikroprismatik sorgt für eine effektive Lichtverteilung. Die Leuchte ist Flicker-Free und erreicht eine Lebensdauer von L80B10 bei 50.000 Stunden. Die Gehäusefarbe entspricht ähnlich RAL9016.





OFFICIUM LINE.

ab Seite 8

Unsere Deckenanbau- sowie Pendelleuchte bietet dank ihrer homogenen Ausleuchtung und dem großflächigen Lichtaustritt eine Vielzahl an Anwendungsmöglichkeiten für Räume wie Flure, Wohnzimmer und Büros. Die Leuchten können über eine Zentralbatterie (176-276 V/DC) betrieben werden. Durch die abnehmbaren Endkappen und der Möglichkeit zur Durchgangsverdrahtung ist es möglich, mehrere Leuchten miteinander zu verbinden und eine durchgängige Lichtlinie zu bilden. Mittels Schalter kann zwischen zwei verschiedenen Farbtemperaturen gewählt werden. Die Leuchten sind Flicker-Free und erreichen eine Lebensdauer von L80B10 bei 50.000 Stunden. Die Gehäusefarbe entspricht ähnlich RAL9016.



OFFICIUM SWING.

ab Seite 10

Unsere Pendelleuchte bietet dank ihrer homogenen Ausleuchtung und dem großflächigen Lichtaustritt eine Vielzahl an unterschiedlichen Anwendungsmöglichkeiten für Räume wie Flure, Wohnzimmer oder Büros. Mit einer Eingangsspannung von 198-280 V/DC kann die Leuchte auch über eine Zentralbatterie betrieben werden. Mittels Schalter kann zwischen zwei verschiedenen Farbtemperaturen gewählt werden. Die 1,50 m langen Kabel der Seilabhängung können je nach Wunsch in ihrer Länge verstellt werden. Die Leuchte ist Flicker-Free und bietet dank ihrer Lebensdauer von L80B10 bei 50.000 Stunden eine langlebige Beleuchtungslösung. Die Gehäusefarbe entspricht ähnlich RAL9016.





LED Backlight-Technologie für eine homogene Ausleuchtung der gesamten lichtabgebenden Fläche.

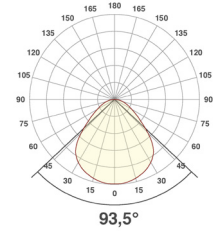
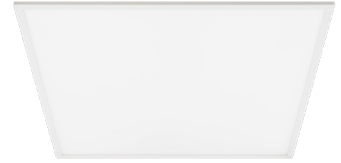
Besondere Merkmale

- 5 Jahre Garantie
- SDCM<3
- bis zu 130 lm/W
- UGR<19
- BEG-förderfähig
- schaltbar, Phase oder DALI
- L80B10 bei 50.000 h
- Anbaugehäuse ohne sichtbare Schrauben



quadratisch | **Neu**

Art.-Nr	Leistung	Dimmung	Farbe	Kelvin	Lumen	Länge	Breite	Höhe	€
	Watt								
BPSU62300140	30	schaltbar	weiß matt	4000	3900	622	622	35	112,30
BPSU62300102	30	schaltbar	weiß matt	3000	3600	622	622	35	112,30
BPTU62300140	30	Phase	weiß matt	4000	3900	622	622	35	157,50
BPTU62300102	30	Phase	weiß matt	3000	3600	622	622	35	157,50
BPDU62300140	30	DALI DT6	weiß matt	4000	3900	622	622	35	189,00
BPDU62300102	30	DALI DT6	weiß matt	3000	3600	622	622	35	189,00
BPDU62300125	30	DALI DT8	weiß matt	6500- 2700	3900- 3500	622	622	35	249,95



Aluminiumgehäuse • L80B10 bei 50.000h • inklusive externem Netzgerät • weiß matt, ähnlich RAL9016
DALI Version: Push-dim, DALI2

optionales Zubehör

BP62ABR	Anbaurahmen ohne sichtbare Schrauben für Systemdecken, weiß matt, Aufbauhöhe 70 mm	64,95
BP62EBR	Einbaurahmen ohne sichtbare Schrauben für Systemdecken, weiß matt	64,95
BPSAH	2er-Set 1,00m Triangel-Seilabhängung	12,60
BPHF	4er-Set Haltefedern	4,95



BP62ABR



BP62EBR



BPSAH

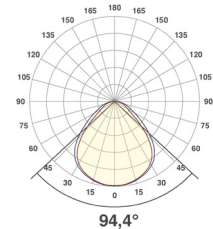


BPHF



rechteckig | **Neu**

Art.-Nr	Leistung	Dimmung	Farbe	Kelvin	Lumen	Länge	Breite	Höhe	€
	Watt								
BPSU12300140	30	schaltbar	weiß matt	4000	3900	1196	296	35	115,50
BPSU12300102	30	schaltbar	weiß matt	3000	3600	1196	296	35	115,50
BPTU12300140	30	Phase	weiß matt	4000	3900	1196	296	35	162,70
BPTU12300102	30	Phase	weiß matt	3000	3600	1196	296	35	162,70
BPDU12300140	30	DALI	weiß matt	4000	3900	1196	296	35	199,50
BPDU12300102	30	DALI	weiß matt	3000	3600	1196	296	35	199,50
BPDU12300125	30	DALI DT8	weiß matt	6500- 2700	3900- 3500	1196	296	35	259,95



Aluminiumgehäuse • L80B10 bei 50.000h • inklusive externem Netzgerät • weiß matt, ähnlich RAL9016
DALI Version: Push-dim, DALI2

optionales Zubehör

BP12ABR	Anbaurahmen ohne sichtbare Schrauben für Systemdecken, weiß matt, Aufbauhöhe 70 mm	75,95
BP12EBR	Einbaurahmen ohne sichtbare Schrauben für Systemdecken, weiß matt	75,95
BPSAH	2er-Set 1,00m Triangel-Seilabhängung	12,60
BPHF	4er-Set Haltefedern	4,95



BP12ABR



BP12EBR



BPSAH



BPHF



Besondere Merkmale

- 5 Jahre Garantie
- Power-Switch
- CCT-Switch
- mehr als 120 lm/W
- UGR<19
- BEG-förderfähig
- schaltbar, Phase oder DALI
- L80B10 bei 50.000 h
- notstromtauglich
- SDCM<3
- 1:1 Austausch von konventionellen Leuchten im Sanierungsfall, dank angepasster Größen
- Flicker-Free



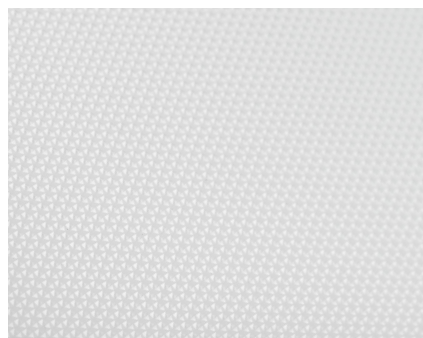
Art.-Nr	Leistung Watt	Dimmung	Farbe	Kelvin		Lumen		Länge mm	Breite mm	Höhe mm	€
				K	lm						
APSU620125	25 / 33	schaltbar	weiß matt	4000	3075 / 4059	625	625	43	151,95		
				3000	2950 / 3894						
APTU620125	33	Phase	weiß matt	4000	4059	625	625	43	175,95		
				3000	3894						
APDU620125	33	DALI DT6	weiß matt	4000	4059	625	625	43	198,95		
				3000	3894						
APSU120125	30 / 36	schaltbar	weiß matt	4000	3690 / 4428	1225	325	43	193,95		
				3000	3540 / 4248						
APTU120125	36	Phase	weiß matt	4000	4428	1225	325	43	217,95		
				3000	4248						
APDU120125	36	DALI DT6	weiß matt	4000	4428	1225	325	43	240,95		
				3000	4248						
APSU150125	38 / 56	schaltbar	weiß matt	4000	4674 / 6888	1525	325	43	241,95		
				3000	4484 / 6608						
APTU150125	52	Phase	weiß matt	4000	6396	1525	325	43	266,95		
				3000	6136						
APDU150125	54	DALI DT6	weiß matt	4000	6642	1525	325	43	290,95		
				3000	6372						



Aluminiumgehäuse • weiß matt, ähnlich RAL 9016 • Lichtfarbe und Leistung kann über CCT Switch eingestellt werden • L80B10 bei 50.000h • **DALI Variante:** DALI2, Push-dim



innovativer Mechanismus zur schnellen und sicheren Montage



Abdeckung aus vergilbungsfreiem **PMMA** mit feiner Mikroprismatik



Leuchtengröße
Spezielle Abmessungen überdecken alte Farbränder

Lieferbar ab
Juli 2024



Besondere Merkmale

- 5 Jahre Garantie
- Power-Switch
- CCT-Switch
- bis zu 140 lm/W
- UGR<19
- BEG-förderfähig
- L80B10 bei 50.000 h
- notstromtauglich
- SDCM<3
- Flicker-Free
- lichtbandfähig



Deckenanbau | **Neu**

Art.-Nr	Leistung	Dimmung	Kelvin	Lumen	Länge	Breite	Höhe	€
	Watt							
APS1200125	17 / 22 / 26 / 30	schaltbar	4000	2380 / 3080 / 3640 / 4200	1200	164	48	169,95
			3000	2142 / 2772 / 3276 / 3780				
APS1500125	21 / 27 / 32 / 37	schaltbar	4000	2940 / 3780 / 4480 / 5180	1500	164	48	199,95
			3000	2646 / 3402 / 4032 / 4662				
APD1200125	30	DALI	4000	4200	1200	164	48	209,95
			3000	3780				
APD1500125	37	DALI	4000	5180	1500	164	48	239,95
			3000	4662				



Aluminiumgehäuse • weiß matt, ähnlich RAL 9016 • Lichtfarbe und Leistung kann über CCT Switch eingestellt werden • L80B10 bei 50.000h • Flicker-Free

DALI Version: DALI2, DT6, Push-dim



Pendel | **Neu**

Art.-Nr	Leistung	Dimmung	Kelvin	Lichtverteilung	Lumen	Länge	Breite	Höhe	€
	Watt								
PPS1200125	17 / 22 / 26 / 30	schaltbar	4000	up	357 / 462 / 546 / 630	1200	164	48	184,95
				down	2023 / 2618 / 3094 / 3570				
			3000	up	321 / 416 / 491 / 567				
				down	1821 / 2356 / 2785 / 3213				
PPS1500125	21 / 27 / 32 / 37	schaltbar	4000	up	441 / 567 / 672 / 777	1500	164	48	214,95
				down	2499 / 3213 / 3808 / 4403				
			3000	up	397 / 510 / 605 / 699				
				down	2249 / 2892 / 3427 / 3963				
PPD1200125	30	DALI	4000	up	630	1200	164	48	224,95
				down	3570				
			3000	up	567				
				down	3213				
PPD1500125	37	DALI	4000	up	777	1500	164	48	254,95
				down	4403				
			3000	up	699				
				down	3963				

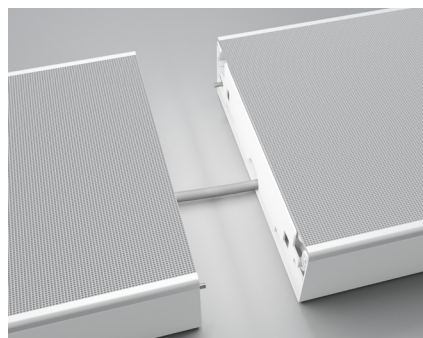


Aluminiumgehäuse • weiß matt, ähnlich RAL 9016 • Lichtfarbe und Leistung kann über CCT Switch eingestellt werden • L80B10 bei 50.000h • die Kabel der Seilabhängung sind 1,50 m • geeignet zur Durchgangsverdrahtung • Flicker-Free • 85% des Lichtanteils entfallen auf das Downlight, 15% auf das Uplight

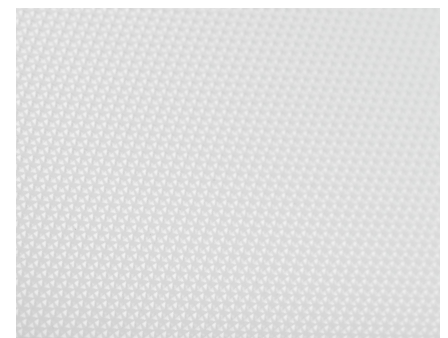
DALI Version: DALI2, DT6, Push-dim



Lineare Ausleuchtung



Möglichkeit zur Durchgangsverdrahtung
Lichtbandinstallation ohne zusätzliches Zubehör



Abdeckung aus vergilbungsfreiem PMMA mit feiner Mikropistik



Besondere Merkmale

- 5 Jahre Garantie
- Power-Switch
- CCT-Switch
- SDCM<3
- bis zu 125 lm/W
- UGR<19
- BEG-förderfähig
- schaltbar oder DALI
- L80B10 bei 50.000 h
- transparent oder opal
- Flicker-Free



transparent | **Neu**

Art.-Nr	Leistung Watt	Form	Dimmung	Kelvin	Lumen	Länge mm	Breite mm	Höhe mm	€
				K	lm				
PTSU580125	29 / 33 / 35 / 38	rund	schaltbar	4000	3625 / 4125 / 4375 / 4750	580	580	20	239,95
				3000	3480 / 3960 / 4200 / 4560				
PTSU120125	29 / 33 / 35 / 38	rechteckig	schaltbar	4000	3625 / 4125 / 4375 / 4750	1195	295	10	219,95
				3000	3480 / 3960 / 4200 / 4560				
PTSU150125	34 - 56	rechteckig	schaltbar	4000	4250 - 7000	1495	295	10	269,95
				3000	4080 - 6720				

Aluminiumgehäuse • weiß matt, ähnlich RAL 9016 • Lichtfarbe und Leistung kann über CCT-Switch eingestellt werden • L80B10 bei 50.000h • die Kabel der Seilabhängung sind 1,50 m • geeignet zur Durchgangsverdrahtung • Flicker-Free • 50% des Lichtanteils entfallen auf das Downlight, 50% auf das Uplight



opal | **Neu**

Art.-Nr	Leistung Watt	Form	Dimmung	Kelvin	Lumen	Länge mm	Breite mm	Höhe mm	€
				K	lm				
PPSU580125	29 / 33 / 35 / 38	rund	schaltbar	4000	3625 / 4125 / 4375 / 4750	580	580	20	239,95
				3000	3480 / 3960 / 4200 / 4560				
PPDU580125	40	rund	DALI	4000	5000	580	580	20	269,95
				3000	4800				
PPSU120125	29 / 33 / 35 / 38	rechteckig	schaltbar	4000	3625 / 4125 / 4375 / 4750	1195	295	10	219,95
				3000	3480 / 3960 / 4200 / 4560				
PPDU120125	40	rechteckig	DALI	4000	5000	1195	295	10	249,95
				3000	4800				
PPSU150125	34 - 56	rechteckig	schaltbar	4000	4250 - 7000	1495	295	10	269,95
				3000	4080 - 6720				
PPDU150125	54	rechteckig	DALI	4000	6750	1495	295	10	299,95
				3000	6480				

Aluminiumgehäuse • weiß matt, ähnlich RAL 9016 • Lichtfarbe und Leistung kann über CCT Switch eingestellt werden • L80B10 bei 50.000h • die Kabel der Seilabhängung sind 1,50 m • geeignet zur Durchgangsverdrahtung • Flicker-Free • 70% des Lichtanteils entfallen auf das Downlight, 30% auf das Uplight

DALI Version: DALI2, DT6, Push-dim



Diffusor opal



Diffusor transparent
ausgeschaltet



Diffusor transparent
eingeschaltet



EVN - Lichttechnik GmbH
Zum Lichtblick 1-12
90610 Winkelhaid

Tel.: +49 (0) 91 87/97 09-0
Fax: +49 (0) 91 87/97 09-99
info@evn-lichttechnik.com
www.evn-lichttechnik.com